

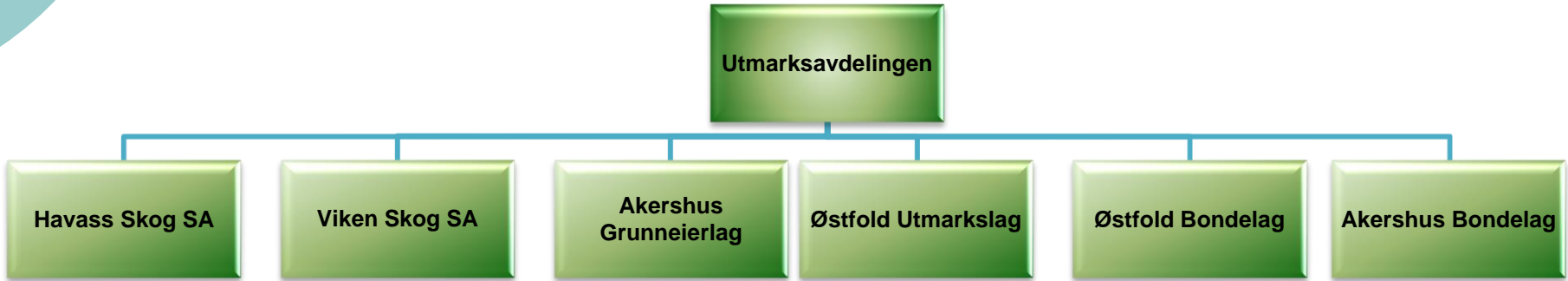


---

# Elgjegermøte

## Aurskog – Høland 18.9.14

- Elgforvaltningen og stor okse?
- Tilrettelagt elgjakt. Ulike utleie former?



# Elgforvaltningen


---

- Skal være planbasert og styrt av grunneierne innenfor det offentliges rammer.
- Kunnskapsbasert
- Skal i størst mulig grad være stammevis → elgregioner
- Tuftet på dagens datagrunnlag fra
  - Sett og skutt elg
  - Slaktevekter
  - Ev beitetakseringer og aldersanalyser

# Store okser

---

- Datagrunnlaget
  - Sett elg
    - Ku per okse
  - Skutt elg
    - Andelen hanndyr i uttaket
    - Utvikling og fordeling felt av sett
- Kan man registrere tagger?

- 
- 
- Ku per okse → bør være 1,5 – 1,7
    - 80-90% av kuene pares ved første brunst
    - Over 2,5 ku:okse → vil man kunne få negative effekter
    - Ofte skjevere kjønnsforhold enn tallet viser

# Store okser – fordeler!

---

- Tidligere brunst
- Parring ved første brunst
- De beste genene videreføres
- Større kapasitet
- Tidligere fødte kalver
- Større kalver med bedre kondisjon
- Sikrere bedekking av kuene
- Kuene velger okse, flere store okser → mindre leiting

# Store okser – fordeler!

---

- Opplevelsesverdi!
  - For alle!
- Hindrer flere 1,5 åringene å komme i brunst → bedre utgangspunkt som 2,5 åring
- Roligere brunst?
- Høyere andel oksekalver
- Tåler et skjevt kjønnsforhold bedre!



---

## ○ Utfordringer

- Alder? 5 – 12 år på topp!
  - De må bli gamle nok!
- Beite!
- Variasjon i gevir og vekt mellom år, som kuenes produksjon.
- Store nok områder
  - Leveområde fra 50 000 dekar+
- Bestandsutvikling
  - Stabil/øke/reducere





---

## ○ Tiltak

- 50/50 kjønn i uttaket
  - Veien frem til i dag?
- Total avskytning og bestandsutvikling
  
- Totalt mindre hanndyr i uttaket
- Mindre eldre okse i uttaket
- Fred gruppe av okser, deling av kvoten for eldre okse
  - Mange varianter



---

○ Målet:

- Elgbestand i optimal kondisjon og topp produksjon!
- God andel eldre produksjonsdyr!
- Høyt uttak av unge dyr!
- Rovdyr buffer?



# Tilrettelagt jakt og utleieformer

---

- Full pakke!
- Halv pakke?
- Elgjegerplass
- Terrengutleie
- Elgjaktkort
- Tilbud utenom jakttia

# Full pakke!

---

- Guidet opplegg
- Gjesten skal skyte elg!
- Nok elg på kvota
- Tilrettelagte poster, forfordelt post
- Gode hunder og nok hunder!
- Løshund, skyte i los?
  - 1 til 1
  - Krevende for gjesten
- Mat og overnatting
- Slakting og kjøtt
- Trofeer

# Halv pakke?

---

- Ikke så stivt!
- Fortsatt gjesten i fokus og med prioritet, men mindre service
- Gå til posten selv
- Egen mat?
- Overnatting?
- Gjestejegerplass??

# Elgjegerplass

---

- Behov for flere jegere?
- Avklar med laget!
- Krever tidlig planlegging av neste års jakt, uke jakt.
- Inngår i laget som ordinært medlem
  - Gjøremål
  - Jaktkamerat/kollega
- Krav til jakt- og skyteferdigheter
- Må "passe inn" på laget

# Elgjegerplass

---

- Overnatting
- Service /bespising?
- Periode
- Kjøtt
- Avtale
- Pris
  - Avhengig av tilrettelegging
- Nordiske eller norske jegere

# Terrengutleie

---

- Terreng
  - Hele sesongen
  - Begrenset sesong
  - Hele eller deler av kvoten
- Husvær, bør være med!
- Priser?
  - Fast
  - Kg
  - Per dyr
  - Fast+kg



# Elgjakkort

---

- Salg av jaktkort på elg
  - Noen forsøk
  - RASA
  - Kombikort – elg/småvilt
- Pris per kort og kg
  - Eks 500,- dag/pers + kg pris kjøtt
  - Tilleggstjenester
- Spesifikk kvote
- Restjakt
- Utvidet jakttid

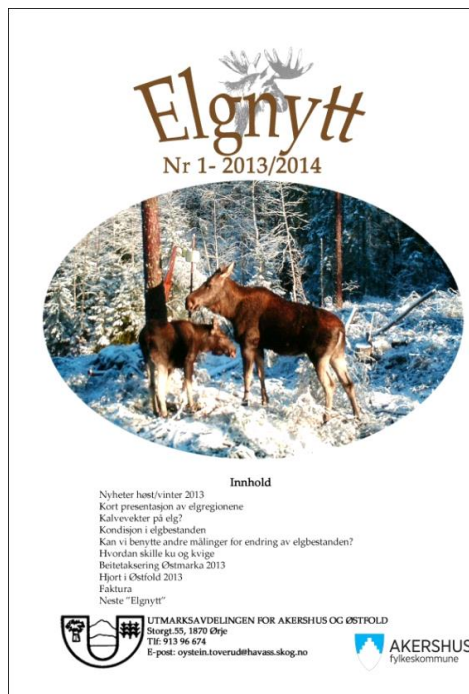
# Andre elgprodukter

---

- Guiding for å se og fotografere elg
  - Populært som tilleggstilbud ved annen turisme
- Ta med gjest/er på trening av hund
  - Opplevelsespakke

# Elgnytt

- Informasjonsblad om elg (og hjort)
- Jaktlag
- Grunneierlag
- Andre elginteresserte
- Papirform
  - Viktige tema om elg
    - Kunnskapsformidling
    - Forvaltning
    - Bestandsvurdering
    - Kjøttbehandling
    - "På stubben"
    - Noe hjort
  - Ca 20-24sider
  - 3 ganger i året
  - Minst en temakveld årlig
  - 300kr årlig abonnement
- Vel dig god tilbakemelding!





# Temakveld: Stor okse

Utmarksavdelingen for Akershus og Østfold gir ut Elgnytt, et informasjonsblad om elg og hjort. Elgnytt kommer ut tre ganger i året og omhandler aktuelle og viktige tema i elg- og hjorteforvaltning. Her er tema som biologi, forvaltning, jakt, kjøttbehandling og lokale nyheter representert. Elgnytt skal nå avholde en temakveld som er åpen for alle.

Er du grunneier? Forvalter? Viltneid? Jeger? Eller bare interessert i elg?

Velkommen skal du være!

**Tid: 23. september 2014 kl 18.00**

**Sted: Festsalen på NMBU, Ås.**

(Universitetet på Ås, tidligere landbrukshøyskolen).

**Gratis inngang**

Påmelding til kvelden sendes Pål Sindre Svae, på sms til tlf 90 55 09 82 eller e-post: [pal.sindre.svae@havass.skog.no](mailto:pal.sindre.svae@havass.skog.no). Det er førstemann til mølla, så meld deg og dine kompiser/venninner/kolleger på så fort som mulig. Vi ses!

## Program

- 18.00 - 18.30 Velkommen  
*Utmarksavdelingen, v/ Øystein Toverud*
- 18.30 - 19.30 Stor okse er viktig for både jeger og forvalter  
*Gunnar Gløersen, Svenska Jägerförbundet*
- 19.30 - 20.00 Pause med kaffe og biti
- 20.00- 21.00 Hvorfor er stor okse viktig for bestanden?  
*Leif Egil Loe, professor NMBU*
- 21.00 - > Oppsummering og diskusjon



Oslo kommune



UTMARKSAVDELINGEN FOR  
AKERSHUS OG ØSTFOLD



# TAKK FOR OPPMERKSOMHETEN!

---

Kontaktopplysninger:  
Tlf: 970 27 105

Epost: [jorn.daltorp@havass.skog.no](mailto:jorn.daltorp@havass.skog.no)